



MOLINSPECTOR

Detector de Aços inoxidáveis
AISI 316/316L + Duplex



Características

O MOLINSPECTOR tem sido desenvolvido como auxiliar prático na indústria, para a detecção dos aços inoxidáveis A.I.S.I 316 e 316 L. A detecção é uma identificação qualitativa e funciona reagindo diante a presença do molibdênio da aleação.

Aplicações

MOLINSPECTOR se apresenta em um versátil envase com bico vertedor do tipo ponta goteiro fundamental para as indústrias metalúrgicas, caldeirarias, mecânicas, depósitos de vendas, etc. Nos quais pode ser utilizado pela inspeção no recebimento e despacho de materiais, os encarregados dos processos metal-mecânicos e das montagens em obras e fábricas.

Modo de uso

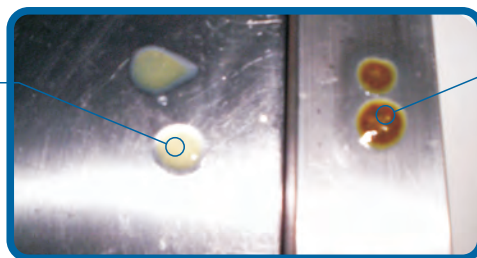
Para que a inspeção seja efetiva deve se realizar sobre o metal bem limpo; no caso, amolado ou lixado. O frasco deve ser agitado para homogeneizar os compostos e logo deve se aplicar uns pingos na superfície. Em 5 minutos, a solução virará de uma cor marrom se for detectado molibdênio, e permanecerá sem nenhuma mudança ou levemente amarelinha se a peça não contém moliboênio.

Depois de 10 minutos a reação ficará a marron em todos os inoxidáveis.

Precauções

O concentrado base de MOLINSPECTOR é um composto ácido, e é por isso que se deve observar algumas precauções na aplicação (com o pessoal para a utilização desse tipo de produto). Sugestões para seu uso: proteção ocular, luvas e avental plástico no caso de a aplicação ser por um período de tempo prolongado.

não contém moliboênio



contém moliboênio.

Os dados técnicos deste informe são o resultado de ensaios e experiências de aplicação que cumprem com os últimos avanços no mercado. Devido à diversidade de possibilidades na utilização e as particularidades técnicas somente podem ser levados em conta como sugestões de uso. Por conseguinte, a utilização do produto não pode derivar em nenhuma obrigação contratual, responsabilidade ou garantia. A companhia aconselha ao usuário realizar ensaios preliminares com o produto necessário e oferece para esse fim, de maneira gratuita, amostras que podem ser requeridas para realizar testes anteriores ao uso permanente. Da mesma maneira, oferece assessoramento com os nossos técnicos. Para qualquer tipo de reclamação nossa garantia está limitada ao produto dado, ou à substituição dele. Nossos produtos estão sendo melhorados segundo os avanços da técnica portanto este informe pode sofrer modificações visando o melhoramento da qualidade.



TRYTECH + BAW

Rua Humberto Zanoni, 111 - B, San Vito / CEP: 95012 - 410 - Caxias do Sul - RS
Fone / Fax: (54) 3226 3232 / E - mail: trytech@baw.com.br
www.baw.com.br / www.trytech.com.br