

LÍQUIDO REFRIGERANTE / MA-02

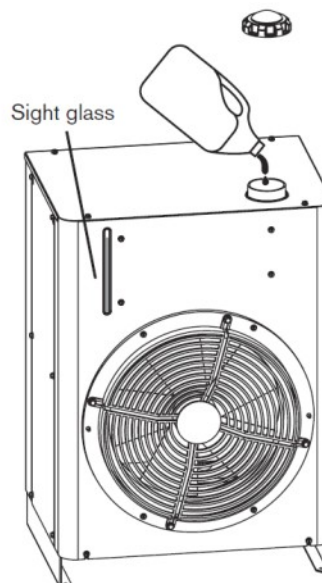
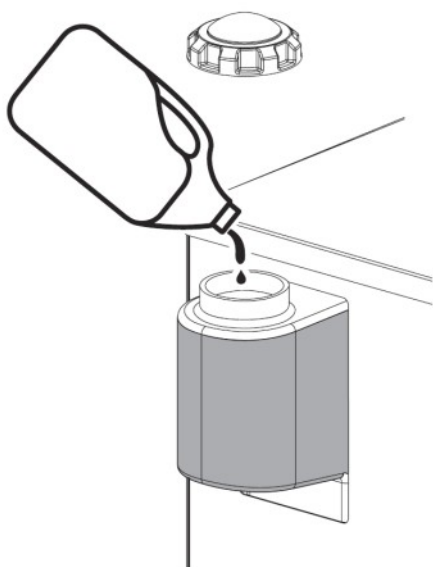
Válido somente para sistemas HPR, HPR XD, HSD e MaxPro200.

1- Anote a data em que foi feita a instalação do sistema ou a troca total do líquido refrigerante.

Notifique o responsável pela manutenção em sua empresa para que seja efetuada a Manutenção preventiva Básica.

O período de troca total do líquido é em seis meses ou 500 horas-arco.

2-Verifique diariamente o nível do reservatório de líquido refrigerante. Que pode variar conforme o sistema. A falta de líquido pode causar erro 60 ou 93 Se o nível estiver baixo, preencha com líquido refrigerante pré-misturado da Hypertherm código 028872 até encher.



3- Verifique se a coloração do líquido está rosa conforme imagem abaixo. Conforme o líquido passa pelo filtro a maior parte do corante vermelho adicionado ao líquido é filtrada.

Isto é sinal de uso severo ou diluição excessiva.

A redução da capacidade de troca térmica devido à diluição reduz drasticamente a vida útil dos consumíveis e pode ocasionar erro 71.

Contate o responsável por efetuar a Manutenção Preventiva Básica.



4- Restrições em filtros podem causar falha de fluxo (erro 93), redução da vida útil dos consumíveis e aquecimento do sistema.

Também causam redução da vida útil da bomba pelo esforço exigido.

Recomenda-se a troca dos elemento filtrante a cada 6 meses ou 500 horas-arco.

Contate o responsável pela Manutenção Preventiva Básica.

5- Montagem de consumíveis requer cuidados com fluxo de líquido refrigerante

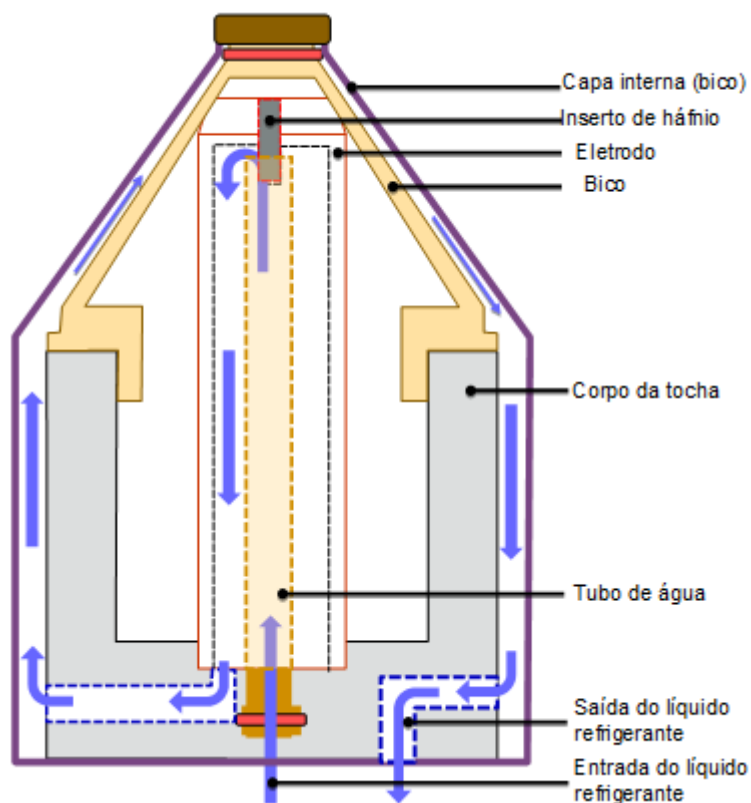
Entre a capa interna e o bico existe um fluxo de líquido refrigerante que pode causar destruição dos consumíveis e arco mal formado se não estiver bem vedado. Use o silicone hypertherm 027055.

Ao ligar a fonte, depois da troca dos consumíveis, observar fluxo de gás da tocha:

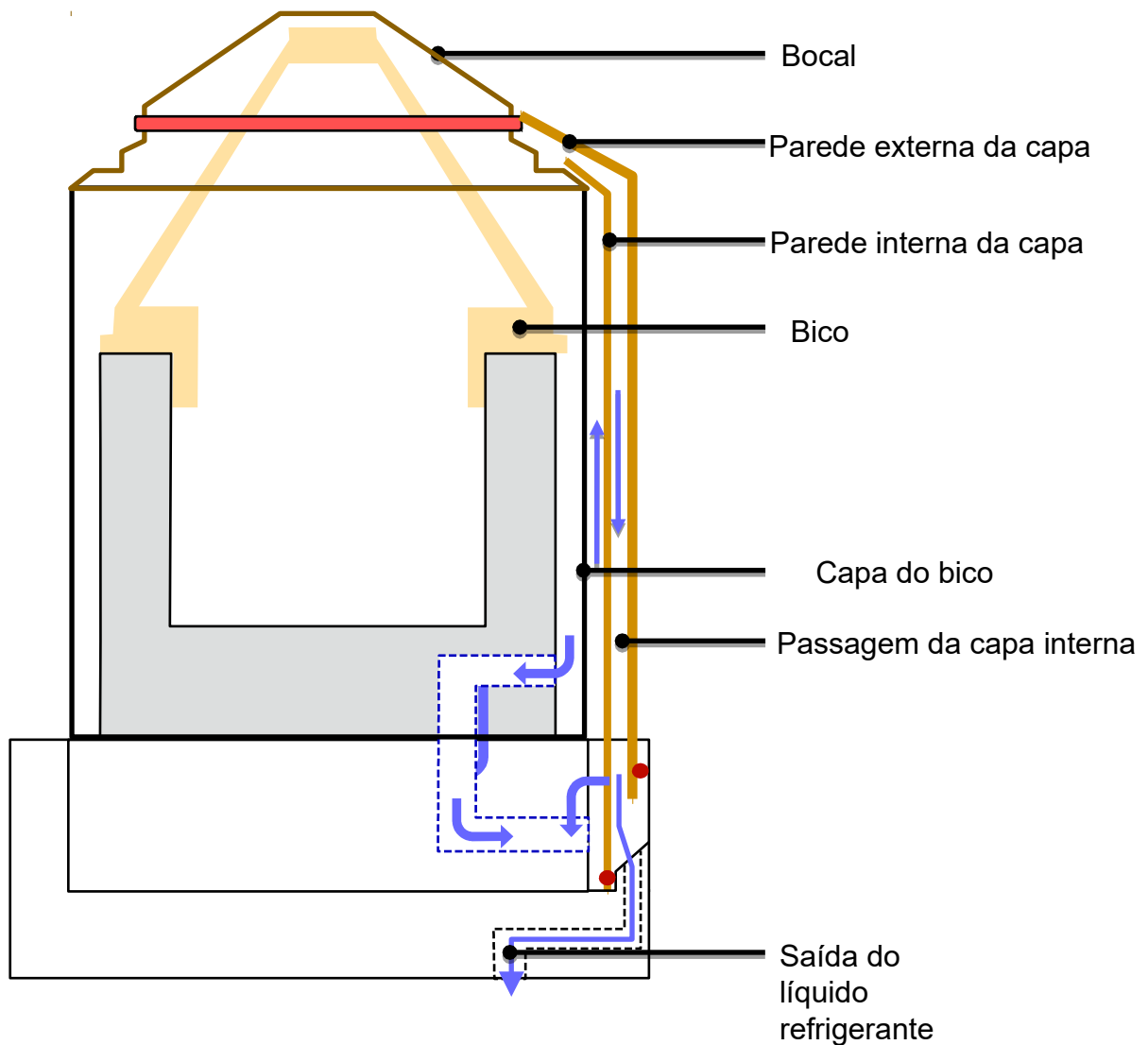
Pode sair um pouco de líquido no início da purga e depois deve parar.

Caso persista, desmonte novamente o conjunto e inspecione a causa do vazamento. Verifique os anéis quanto à integridade e localização.

Na maioria das vezes a capa interna não está montada corretamente ou algum anel está rompido.



Nos processos acima de 200 A normal, ou acima de 80 chanfrado, a capa externa também tem refrigeração.
Inspeção e lubrifique os anéis (em vermelho).



Observar período de troca dos elementos filtrantes em tabela de Manutenção Preventiva Básica.