

Limpeza da Fonte e Consoles

- Deve-se executar a limpeza externa da fonte garantindo que não seja depositado nada sobre ela e que não esteja em local sujeito a umidade, goteiras etc.
- Conforme o sistema pode haver um console de gases instalado.
- Usar apenas estopa seca ou ar comprimido.



1- Trilhos e guias lineares

- Utilizar estopa seca para remover partículas depositadas sobre os trilhos.
- Lubrificar trilhos com micro óleo Starret M1.

- Limpeza das guias transversais:

- LineaCord / DynaCord: Efetuar limpeza com pano seco e lubrificar com micro óleo Starret M1
- LineaCord Max: Conferir se sistema de limpeza está atuando ao acionar a chave no baú.
O AR deve fluir pela abertura entre o perfil de alumínio e a chapa de cobertura amarela.

- A cada 6 meses ou 500 horas é necessário lubrificar blocos de guias lineares, conforme tabela de Manutenção Preventiva Básica.



2- Pinhões e cremalheiras

- Conferir se estão limpos e aplicar micro óleo Starret M1. Caso necessário usar escova para limpeza da cremalheiras.

Nunca utilizar graxa nos pinhões ou cremalheiras.



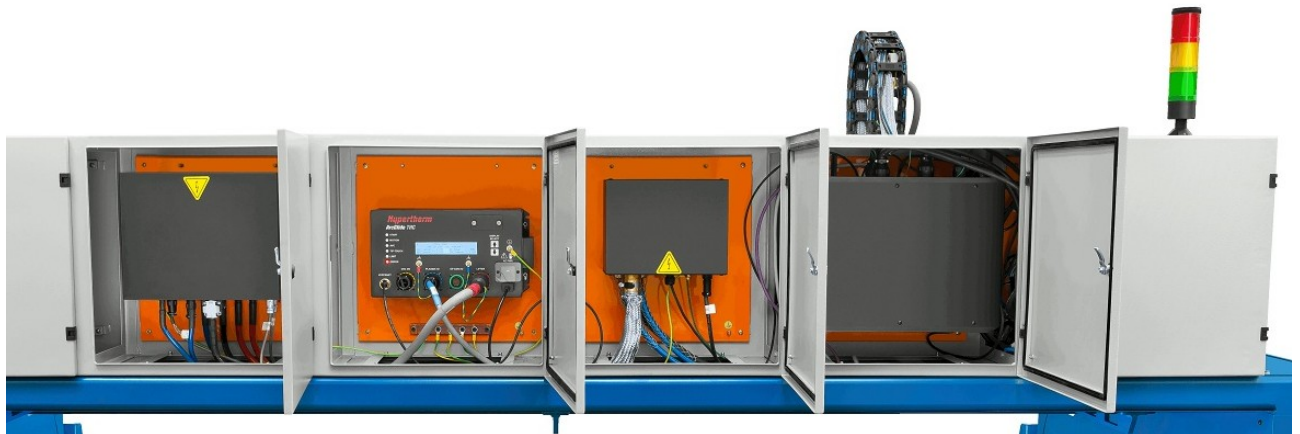
3- Monitor

- Efetuar Limpeza diária com álcool isopropílico para remover partículas metálicas depositadas, que podem provocar falhas na tela de toque ou movimentos involuntários da máquina.
- Evitar que a tela fique exposta a goteiras ou fagulhas incandescentes.



4- Quadro elétrico

- Verificar filtro de entrada do ventilador, limpar ou substituir conforme estado.



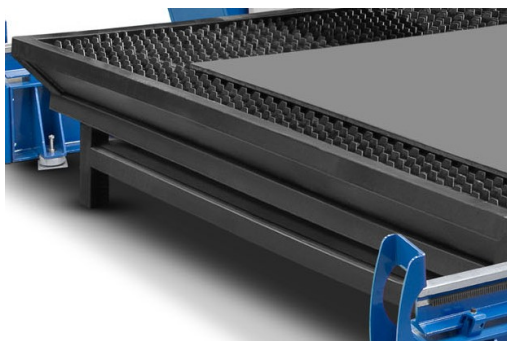
5- Máquina

- Efetuar limpeza das partes metálicas do equipamento utilizando estopa umedecida em álcool isopropílico.
- Observar conexões soltas, mangueiras dobradas ou fio repuxados



6- Mesa de apoio de chapas

- Em mesas com água:
 - Fazer reposição da água juntamente com o óleo na proporção adequada
 - O óleo recomendado é o Grind 22 (Diluição 2%)
 - Observar estado das aletas, e solicitar reposição caso estejam interferindo na sustentação e nivelamento da chapa a ser cortada.
- Em mesas com aspiração:
 - Informar ao responsável pela manutenção caso o sistema presente falhas na abertura de tampas, no ciclo de limpeza dos filtros ou esteja soltando resíduos pelo chaminé.



A cada 6 meses (ou 500 horas de arco aberto) deve ser feita a Manutenção Preventiva Básica.